

PETIT GUIDE D'INFOS
POUR CHANGER LE MONDE



ENSEMBLE on
est plus fort.es!

SAVIEZ-VOUS QUE:



L'assurance
maladie



Le droit de
vote des femmes



Les garderies
subventionnés
et les CPE



Le droit à
l'avortement



Le congé parental



Les HLM

SONT DES GAINS DE LUTTES SOCIALES PASSÉES ?

Nous luttons **ENCORE**
pour conserver
ce filet social!



**En ce moment, il y a
beaucoup d'enjeux
qui s'aggravent!**

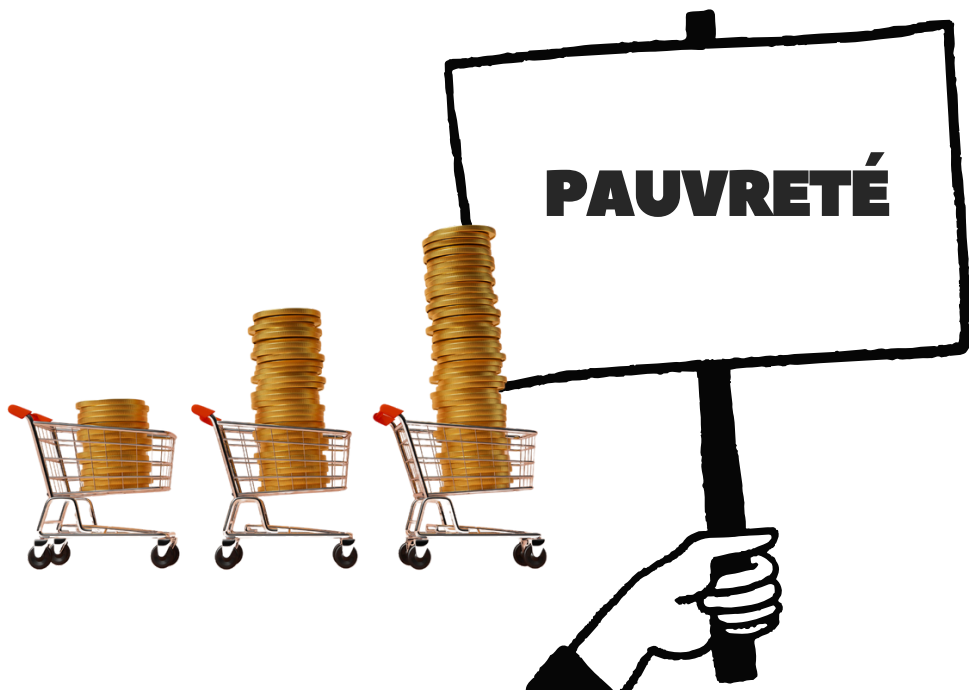


**C'est
révoltant!**



On lâche pas !

**Vous trouverez dans ce guide quelques
luttres actuelles et des informations
utiles pour y prendre part.**



De plus en plus de gens vivent la pauvreté. Les prix augmentent, mais les revenus ne suivent pas. Devoir choisir entre se nourrir ou se loger est une réalité pour plusieurs. L'accès aux services publics et l'aide du gouvernement se détériorent. **De plus en plus de personnes doivent compter sur la solidarité pour s'en sortir.**



[Entrevue radio : réaction sur la Réforme de l'aide sociale.](#)



[Un groupe inspirant qui se mobilise contre la vie chère.](#)



Action dignité Lanaudière est un groupe de défense collective des droits. **Pour vous impliquer : 450-756-1155**



Le prix des loyers augmentent vite et il y a peu de logements disponibles. Beaucoup de personnes doivent vivre dans des logements trop chers ou en mauvais état. Les situations d'itinérance augmentent. Le gouvernement favorise les propriétaires et ne propose pas vraiment de solution. **Nous devons exiger des changements!**



[Un reportage sur les failles du Tribunal administratif du logement.](#)



[Des logements sains et en bon état pour tout le monde! Une pétition à signer.](#)



Action logement Lanaudière est un groupe de défense collective des droits.
Pour vous impliquer: 450-394-1778



Les transports collectifs sont essentiels pour aller chez le médecin, à l'école, au travail, voir sa famille, se nourrir... Pourtant, il n'y a pas assez de trajets, c'est difficile de passer d'une ville à une autre, c'est cher et les horaires souvent ne correspondent pas. Sans transport, on reste isolé-es. **On doit se battre pour des transports publics accessibles à tous et toutes!**



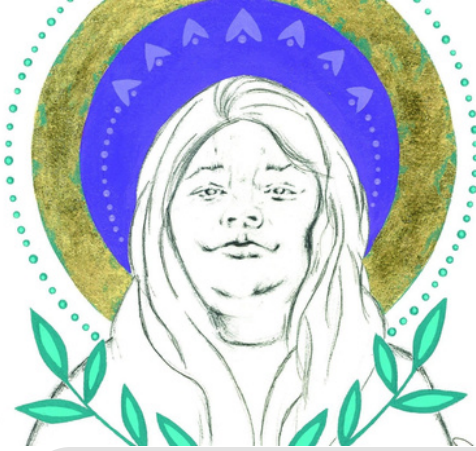
[Livret et revendications du MÉPAL.](#)



[Entrevue radio: transports et crise climatique.](#)



Le MÉPAL organise une **mobilisation le 28 mars 2025** sur cet enjeu. Pour participer: 450-752-4700



Le gouvernement refuse de reconnaître le racisme systémique. Les discours haineux et anti-immigration se multiplient. En ce moment, ce sont parfois des élu.es qui les alimentent sans gêne. Il y a des discriminations reliées au travail, au logement, mais aussi au sein des services de publics et des interventions de la police. **Les personnes qui vivent ces discriminations ont besoin de soutien, car c'est au quotidien que ce manifestent toutes ces injustices. Mobilisons nous contre le racisme!**



[Parcours d'autoformation pour en apprendre plus sur les réalités autochtones.](#)



[Un documentaire sur les travailleur.ses temporaires et la réalité des demandeur.ses d'asiles.](#)



Lackay est un organisme qui lutte activement contre le racisme et le profilage racial.

Pour les soutenir :
514-532-0484



Les droits des femmes et des personnes LGBTQIA+ risquent un recul avec la montée des discours conservateurs. L'accès à l'avortement, aux soins de santé et à la reconnaissance des identités de genre pourrait être éventuellement menacé. **La lutte pour l'égalité et la justice est plus urgente que jamais.**



[Vidéo: les drapeaux rouges des discours anti-féministes de l'extrême droite.](#)



[Téléjournal: la montée de la haine envers les personnes LGBTQIA+.](#)



Le 18 octobre 2025 - Marche mondiale des femmes au Québec. Pour plus d'infos: **Table de concertation des groupes de femmes de Lanaudière: 450-752-0049.**



DROITS À LA SANTÉ

La privatisation du système de santé crée plus d'inégalités. Ça favorise les plus riches. Ça permet de faire des profits sur la maladie et ça fragilise notre filet social.



[Webinaire: Pour connaître des groupes variés qui se mobilisent en ce moment.](#)

Aussi, **la stigmatisation de la santé mentale persiste.** La position actuelle du ministre responsable des Services sociaux présage d'éventuel reculs des droits. On doit se mobiliser!



[Témoignage](#)



[Revendications sur la Loi d'exception P-38 qui encadre la garde en établissement.](#)

Les travailleur.ses accidenté.es vivent aussi des injustices. Entre autre, l'accès à la justice pour défendre leurs droits est souvent très limité. Deux groupes se mobilisent sur cet enjeu dans Lanaudière. **Contactez les pour vous impliquer:**

ATAJ

Association des travailleuses & travailleurs
accidentés de Jolli-mont

450-834-1220



450-883-1507



La crise climatique s'aggrave : il fait plus chaud, il y a plus de tempêtes et d'inondations. Les personnes pauvres souffrent le plus, même si elles polluent moins. La justice sociale et la justice climatique sont indissociables. On doit rééquilibrer les ressources et les distribuer équitablement. Taxer d'avantage les riches pourraient être un bon début.



[Vidéo : C'est quoi la justice climatique?](#)



[Fiches du MÉPACQ sur la Justice climatique.](#)



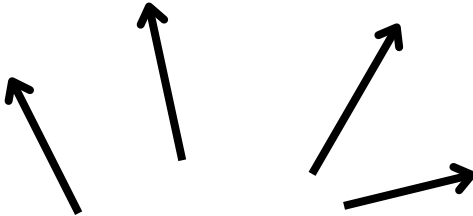
Le Comité Régional d'Éducation pour le Développement Internationale de Lanaudière fait beaucoup de sensibilisation sur les enjeux de la justice climatique. **Pour les soutenir: 450-756-0011**



GROUPES COMMUNAUTAIRES

ASSOCIATIONS ETUDIANTES

SYNDICATS



GROUPES MILITANTS

LUTTES SOCIALES


Connaissez-vous le Réseau vigilance de Lanaudière?

C'est une alliance régionale constituée de différents secteurs de la société: syndicats, groupes communautaires et étudiant.es qui travaillent ensemble sur des enjeux de justices sociales.





Rassemblons nous!
C'est **ENSEMBLE** qu'on
transforme la
société!



C'est **POSSIBLE**
de construire
un monde
meilleur!



MOUVEMENT D'ÉDUCATION
POPULAIRE AUTONOME DE LANAUDIÈRE
MOB@MEPALNET - 450-752-4700